

Plate-forme blé à Goumoens-la-Ville (VD)

Itinéraire culturel

| | |
|---------------------------|--|
| Exploitant | M. Johann Gäumann, Route d'Echallens 17 1376 Goumoens-la-Ville |
| Parcelle | Les Aveney's 4 |
| Altitude | 615 m |
| Surface | 550 ares |
| Précédent culturel | Betteraves sucrières |
| Type de sol | Moyen |
| Travail du sol | 18.10.2010 chisel |
| Semis | 19.10.2010 semis combiné avec herse rotative |
| Densité de semis | Adaptée au type de blé et au PMG avec un standard de 450 grains/m ² |

Choix variétal

| Variété | Classe | Année d'inscription sur la Liste recommandée* | Obtenteur |
|------------|-------------|---|-------------------------|
| Claro | Top | 2009 | ACW/DSP (CH) |
| Runal | Top | 1995 | ACW/DSP (CH) |
| Siala | Top | 2006 | ACW/DSP (CH) |
| Nara | Top | 2010 | ACW/DSP (CH) |
| Camedo | (Top) | 2011 provisoire | ACW/DSP (CH) |
| Arina | I | 1981 | ACW/DSP (CH) |
| Forel | I | 2008 | ACW/DSP (CH) |
| Zinal | I | 2003 | ACW/DSP (CH) |
| Combin | I | 2010 | ACW/DSP (CH) |
| Suretta | (I) | 2011 provisoire | ACW/DSP (CH) |
| Simano | (I/II) | Candidat LR | ACW/DSP (CH) |
| Sertori | (I) | 2011 (provisoire) | ACW/DSP (CH) |
| Levis | II | 1997 | ACW/DSP (CH) |
| Rainer | (II) | 2011 provisoire | Saatzucht Donau (A) |
| Ludwig | II | 2004 | Peter Franck (D) |
| Orzival | (II) | Candidat LR | ACW/DSP (CH) |
| Impression | III | 2009 | Saatzucht Schweiger (D) |
| Manhattan | Biscuit | 2005 | Nickerson (D) |
| Cambrena | (Biscuit) | 2011 provisoire | ACW/DSP (CH) |
| Mulan | Fourrager | 2007 | NORDSAAT (D) |
| Bockris | (Fourrager) | 2011 provisoire | Strube (D) |
| Rustic | Fourrager | 2010 | Momont (FR) |

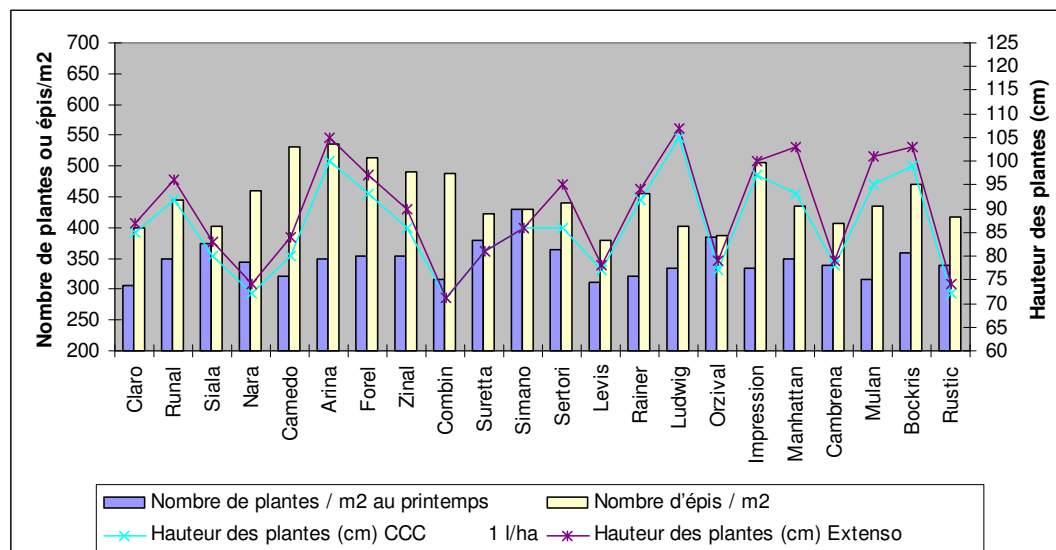
*Basé sur la Liste recommandée pour la récolte 2012 (semis 2011).

Résumé des différentes mesures effectuées avant récolte

Résultats chiffrés des mesures avant récolte

| Variétés | Classes récolte 2011 | Types | Densité semée (grains/m ²) | Nbre plantes/m ² | | Nbre épis/m ² | Hauteur des plantes (cm) | |
|------------|----------------------|-------|--|-----------------------------|-----------|--------------------------|--------------------------|------------|
| | | | | Levée | Printemps | | Extenso | CCC 1 l/ha |
| | | | | 15.12. 10 | 09.03. 11 | 01.06. 11 | | 07.04. 11 |
| Claro | Top | C | 435 | 350 | 305 | 400 | 87 | 85 |
| Runal | Top | P | 445 | 370 | 350 | 445 | 96 | 92 |
| Siala | Top | P | 420 | 400 | 375 | 402 | 83 | 80 |
| Nara | Top | P | 445 | 360 | 345 | 461 | 74 | 72 |
| Camedo | (Top) | P | 450 | 400 | 320 | 530 | 84 | 80 |
| Arina | I | C | 420 | 402 | 350 | 536 | 105 | 100 |
| Forel | I | C | 450 | 390 | 355 | 512 | 97 | 93 |
| Zinal | I | C | 450 | 375 | 355 | 490 | 90 | 86 |
| Combin | I | P | 435 | 345 | 316 | 488 | 71 | 71 |
| Suretta | (I) | | 445 | 380 | 380 | 422 | 81 | 81 |
| Simano | Candidat LR | | 475 | 390 | 430 | 429 | 86 | 86 |
| Levis | II | E | 360 | 360 | 310 | 380 | 78 | 77 |
| Sertori | (I) | | 470 | 375 | 365 | 441 | 95 | 86 |
| Rainer | (II) | | 455 | 350 | 320 | 456 | 94 | 92 |
| Ludwig | II | E | 375 | 375 | 335 | 402 | 107 | 105 |
| Orzival | Candidat LR | | 465 | 385 | 385 | 386 | 79 | 77 |
| Impression | III | P | 445 | 370 | 335 | 506 | 100 | 97 |
| Manhattan | Biscuit | G | 415 | 385 | 350 | 436 | 103 | 93 |
| Cambrena | (Biscuit) | | 455 | 360 | 340 | 408 | 79 | 78 |
| Mulan | Fourrager | C | 435 | 380 | 315 | 436 | 101 | 95 |
| Bockris | (Fourrager) | | 420 | 420 | 360 | 470 | 103 | 99 |
| Rustic | Fourrager | C | 460 | 360 | 340 | 417 | 74 | 72 |

Aperçu graphique



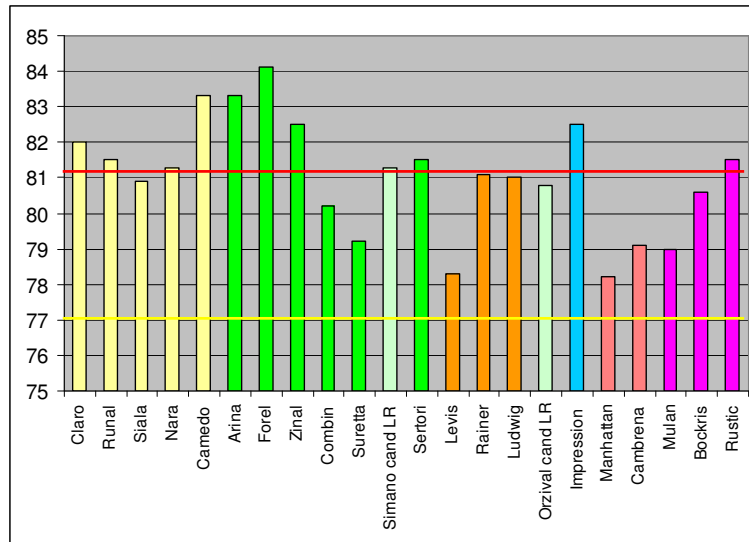
Résultats des rendements et des qualités

| Variété | Classe | Surface | Rendement | Rendement | Taux de | Rendement | Taux | Poids | Temps de | Nombre | Rendement net |
|----------------|-----------|----------------------------|----------------|--------------------|---------------|-----------------|-----------------|-------------|--------------|---------------------|---------------------------------------|
| | | récoltée m ² | mesuré (kg) | mesuré (kg/are) | charge (%) | net (kg/are) | humidité (%) | hl (kg) | chute (s) | épis/m ² | à 14,5 % H ₂ O (kg/are) |
| Claro | Top | 17.10 | 13.14 | 76.84 | 0.9 | 76.2 | 15.7 | 82.0 | 384 | 400 | 75.1 |
| Runal | Top | 17.70 | 14.04 | 79.32 | 0.5 | 78.9 | 15.4 | 81.5 | 358 | 445 | 78.1 |
| Siala | Top | 18.75 | 14.22 | 75.84 | 1.7 | 74.6 | 15.4 | 80.9 | 351 | 402 | 73.8 |
| Nara | Top | 18.48 | 14.15 | 76.57 | 1.3 | 75.6 | 15.4 | 81.3 | 426 | 461 | 74.8 |
| Camedo | (Top) | 20.55 | 21.06 | 102.48 | 1.1 | 101.3 | 15.4 | 83.3 | 420 | 530 | 100.2 |
| Arina | I | 16.44 | 12.84 | 78.10 | 0.9 | 77.4 | 15.2 | 83.3 | 396 | 536 | 76.8 |
| Forel | I | 17.96 | 15.16 | 84.43 | 0.8 | 83.7 | 15.0 | 84.1 | 471 | 512 | 83.2 |
| Zinal | I | 20.28 | 19.44 | 95.86 | 1.6 | 94.3 | 15.3 | 82.5 | 410 | 490 | 93.5 |
| Combin | I | 18.81 | 16.53 | 87.88 | 2.4 | 85.8 | 14.8 | 80.2 | 409 | 488 | 85.5 |
| Suretta | (I) | 18.66 | 15.91 | 85.26 | 1.4 | 84.1 | 15.2 | 79.2 | 452 | 422 | 83.4 |
| Simano | cand.LR | 17.60 | 16.21 | 92.13 | 1.0 | 91.2 | 14.6 | 81.3 | 416 | 429 | 91.1 |
| Sertori | (I) | 16.44 | 13.15 | 79.99 | 2.2 | 78.2 | 15.1 | 81.5 | 400 | 441 | 77.7 |
| Levis | II | 17.43 | 14.03 | 80.49 | 3.5 | 77.6 | 14.9 | 78.3 | 425 | 380 | 77.3 |
| Rainer | (II) | 17.66 | 17.52 | 99.24 | 3.0 | 96.3 | 14.9 | 81.1 | 393 | 456 | 95.8 |
| Ludwig | II | 18.54 | 15.92 | 85.87 | 4.0 | 82.5 | 15.2 | 81.0 | 383 | 402 | 81.8 |
| Orzival | cand.LR | 17.93 | 15.08 | 84.13 | 3.1 | 81.5 | 14.8 | 80.8 | 437 | 386 | 81.2 |
| Impression | III | 18.45 | 18.75 | 101.63 | 1.7 | 99.9 | 14.8 | 82.5 | 358 | 506 | 99.5 |
| Manhattan | Biscuit | 16.38 | 17.43 | 106.41 | 1.4 | 104.9 | 15.8 | 78.2 | 285 | 436 | 103.3 |
| Cambrena | Biscuit | 18.48 | 17.10 | 92.53 | 1.6 | 91.1 | 16.1 | 79.1 | 340 | 408 | 89.4 |
| Mulan | Fourrager | 15.83 | 16.82 | 106.29 | 2.8 | 103.3 | 14.9 | 79.0 | 337 | 436 | 102.8 |
| Bockris | Fourrager | 17.67 | 16.22 | 91.79 | 2.4 | 89.6 | 15.8 | 80.6 | 306 | 470 | 88.2 |
| Rustic | Fourrager | 18.33 | 16.48 | 89.91 | 4.3 | 86.0 | 15.0 | 81.5 | 387 | 417 | 85.5 |
| moyenne | | 18.0 | 16.0 | 88.8 | 1.98 | 87.0 | 15.2 | 81.1 | 388 | 448 | 86.3 |

Commentaires concernant la qualité des blés

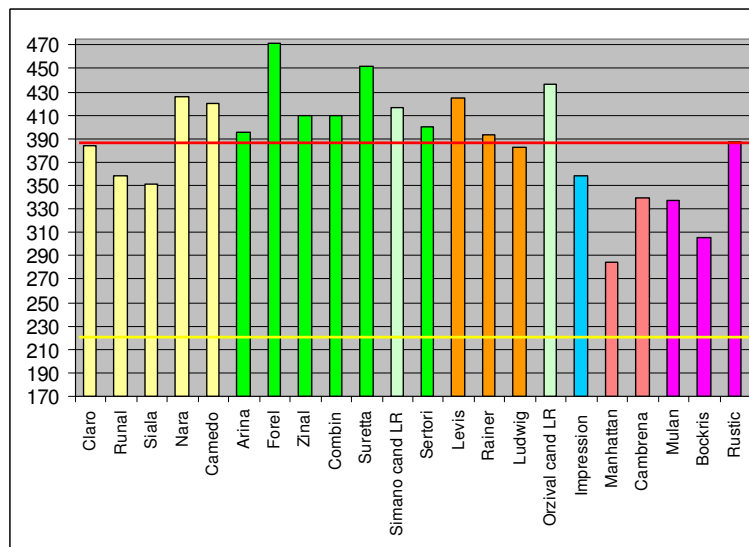
La date de récolte a été optimale, la maturité des blés étant juste atteinte. La parcelle complète a été battue par l'entreprise Agro d'Vaud Battage Sàrl le 1^{er} août afin d'éviter les frais de séchage (maximum 14,5% H₂O).

Poids hectolitre :



Les poids hectolitre obtenus sur cette parcelle sont très bons, la moyenne est de 81.1 kg, Camedo, Arina et Forel sont en tête avec plus de 83 kg.

Temps de chute :



La moyenne des temps de chute est très haute avec 388 secondes, aucun blé n'a été déclassé.

Pour plus d'infos vous pouvez contacter

Lukas Aebi de Semences UFA au 079 536 60 35

Olivier Delay du service technique production végétale de fenaco au 079 771 59 96