

Wintergerste Sortenversuch 2011

Betrieb: Christoph Imhof
Moos
3305 Iffwil
Tel. 031 / 761 31 65

Versuchsanlage:

Sorte	Fläche	TKG	Ziel Körner / m ² :		Ziel Körner / m ² :	
			kg/Are	Körner / m ²	kg/Are	Körner / m ²
Fridericus (6-zeilig)		50	1.28	256	0.91	182
Franziska (6-zeilig)		47	1.15	245	0.82	174
Landi (6-zeilig)		48	1.22	254		
Escarde (6-zeilig)		47	1.13	240		
Semper (6-zeilig)		51	1.30	255		
ZZoom (6-zeilig/Hybrid)		49	0.90	184	0.61	124
Hobbit (6-zeilig/Hybrid)		48	0.85	177	0.57	119
Casanova (2-zeilig)		53	1.47	277		
Caravan (2-zeilig)		49	1.35	276	1.00	204
Cantare (2-zeilig)		53	1.42	268		
KWS Cassia (2-zeilig)		57	1.59	279		

Anbaudaten:

Saatdatum: 30.09.2010

Bodenbearbeitung: Pflug

Düngung:

Kopfdüngung:
Bestockungsgabe
Schossergabe
Fahnenblattgabe

Düngerart	Variante I		Variante II	
	Menge/ha	N	Menge/ha	N
Mg-Ammonsalpeter + S	210 kg	50	105 kg	25
Ammonsalpeter	250 kg	60	130 kg	35
Ammonsalpeter	183 kg	49	370 kg	100
Total		160		160

Unkraut: Malibu 4 l/ha

Krankheiten und Halmverkürzung:
DC 31: Amistar Xtra 1 l/ha + Moddus 0.5 l/ha + Ethephon 0.5 l/ha
DC 39: Input 1 l/ha + Ethephon 1 l/ha + Chlorothal 500 1.25 l/ha

Ernte 05.07.2011

Erträge:**Variante I: Düngung 50:60:50**

Sorte	Fläche in a	Gewicht in kg	Bruttoertrag pro a in kg	H ₂ O in %	Hektoliter- gewicht	Ertrag pro a in kg bei 14.5 % H ₂ O
Fridericus 250 Kö. (6-zeilig)	4.52	385.0	85.2	11.10	69.1	85.9
Fridericus 175 Kö. (6-zeilig)	4.51	455.0	100.9	13.20	67.7	99.3
Franziska 250 Kö. (6-zeilig)	4.50	451.0	100.2	12.60	68.9	99.4
Franziska 175 Kö. (6-zeilig)	4.51	456.0	101.1	12.80	70.1	100.0
Landi 250 Kö. (6-zeilig)	4.52	421.0	93.1	11.30	73.1	93.7
Escarde 250 Kö. (6-zeilig)	4.54	465.0	102.4	12.50	72.0	101.7
Semper 250 Kö. (6-zeilig)	4.53	441.0	97.4	12.00	67.4	97.2
ZZoom 180 Kö. (6-zeilig)	4.54	483.0	106.4	12.80	70.2	105.2
ZZoom 120 Kö. (6-zeilig)	4.55	510.0	112.1	11.70	70.7	112.3
Hobbit 180 Kö. (6-zeilig)	4.55	465.0	102.2	12.90	70.9	101.0
Hobbit 120 Kö. (6-zeilig)	4.56	433.0	95.0	12.80	70.2	93.9
Casanova 275 Kö. (2-zeilig)	4.35	415.0	95.4	12.80	72.2	94.4
Caravan 275 Kö. (2-zeilig)	4.20	429.0	102.1	13.90	70.7	99.8
Caravan 200 Kö. (2-zeilig)	4.08	417.0	102.2	13.80	70.8	100.0
Cantare 275 Kö. (2-zeilig)	4.62	505.0	109.3	12.10	70.9	109.0
KWS Cassia 275 Kö. (2-zeilig)	4.14	410.0	99.0	14.90	70.7	95.6

Variante II: Düngung 25:35:100

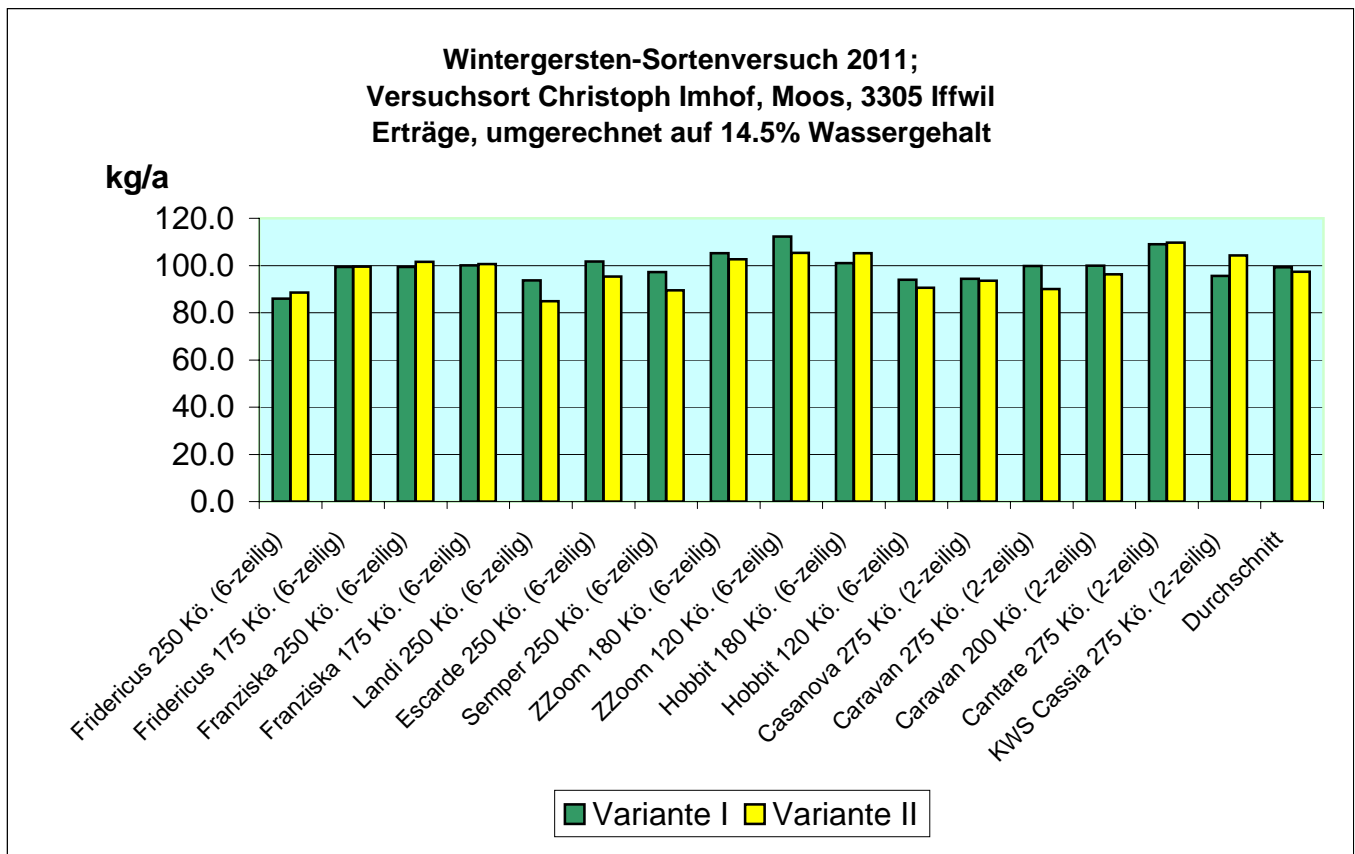
Sorte	Fläche in a	Gewicht in kg	Bruttoertrag pro a in kg	H ₂ O in %	Hektoliter- gewicht	Ertrag pro a in kg bei 14.5 % H ₂ O
Fridericus 250 Kö. (6-zeilig)	4.60	415.0	90.2	13.50	67.2	88.5
Fridericus 175 Kö. (6-zeilig)	4.59	471.0	102.6	14.50	67.7	99.5
Franziska 250 Kö. (6-zeilig)	4.58	469.0	102.4	12.60	68.9	101.5
Franziska 175 Kö. (6-zeilig)	4.59	480.0	104.6	15.20	67.6	100.6
Landi 250 Kö. (6-zeilig)	4.60	390.0	84.8	11.70	72.4	84.9
Escarde 250 Kö. (6-zeilig)	4.61	446.0	96.7	13.20	70.4	95.3
Semper 250 Kö. (6-zeilig)	4.61	432.0	93.7	15.80	65.1	89.5
ZZoom 180 Kö. (6-zeilig)	4.61	483.0	104.8	13.70	67.2	102.6
ZZoom 120 Kö. (6-zeilig)	4.62	495.0	107.1	13.30	67.9	105.4
Hobbit 180 Kö. (6-zeilig)	4.62	505.0	109.3	15.10	70.9	105.3
Hobbit 120 Kö. (6-zeilig)	4.63	435.0	94.0	15.00	68.3	90.6
Casanova 275 Kö. (2-zeilig)	4.64	437.0	94.2	12.40	72.2	93.6
Caravan 275 Kö. (2-zeilig)	4.64	433.0	93.3	14.90	69.6	90.1
Caravan 200 Kö. (2-zeilig)	4.65	463.0	99.6	14.80	69.3	96.2
Cantare 275 Kö. (2-zeilig)	4.63	521.0	112.5	14.10	69.4	109.7
KWS Cassia 275 Kö. (2-zeilig)	4.65	500.0	107.5	14.50	71.8	104.3



Erträge:

Vergleich der beiden Behandlungsvarianten

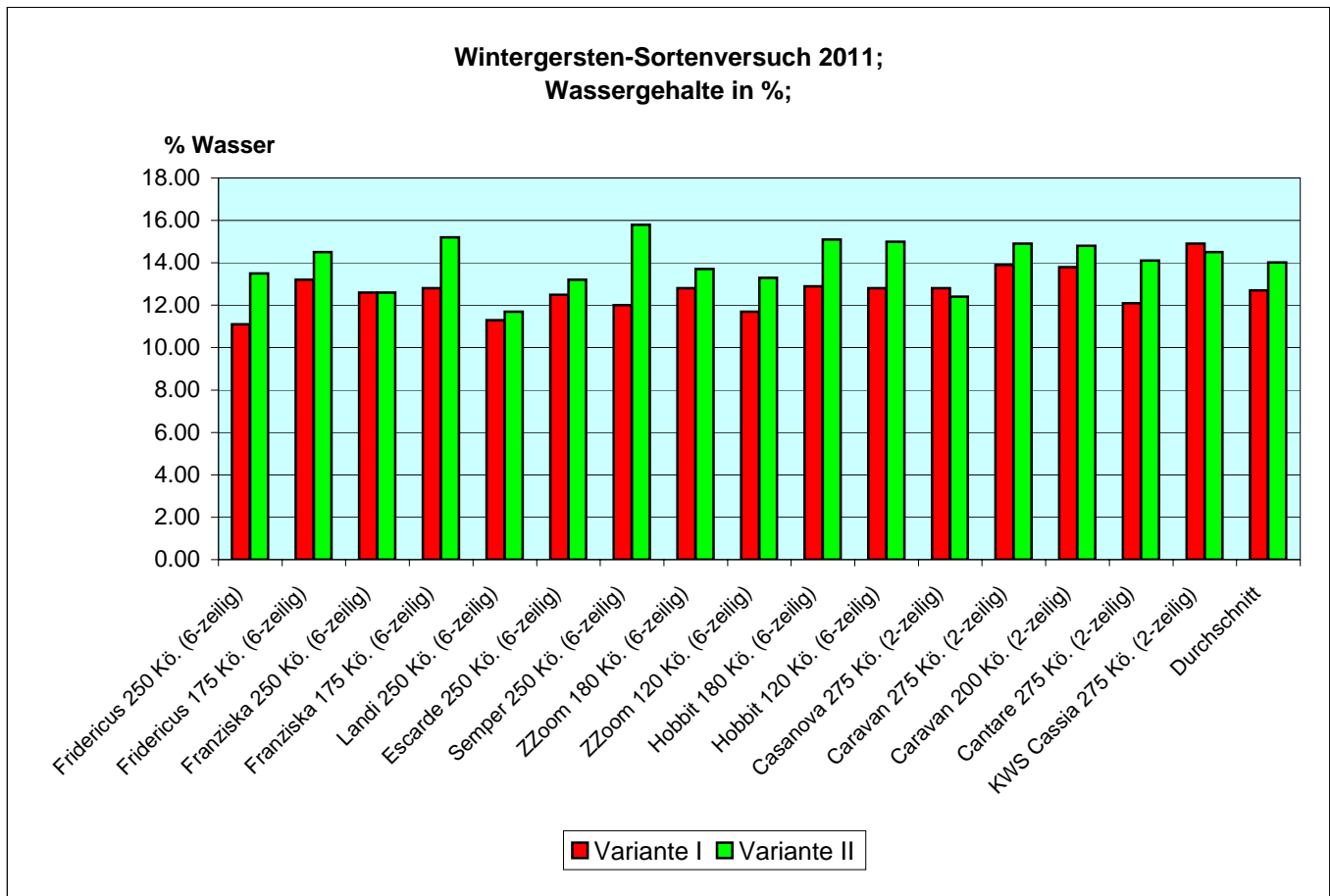
Sorte	Ertrag der Variante I pro a in kg bei 14.5 % H2O	Ertrag der Variante II pro a in kg bei 14.5 % H2O	Differenz
Fridericus 250 Kö. (6-zeilig)	85.9	88.5	2.6
Fridericus 175 Kö. (6-zeilig)	99.3	99.5	0.2
Franziska 250 Kö. (6-zeilig)	99.4	101.5	2.2
Franziska 175 Kö. (6-zeilig)	100.0	100.6	0.6
Landi 250 Kö. (6-zeilig)	93.7	84.9	-8.8
Escarde 250 Kö. (6-zeilig)	101.7	95.3	-6.4
Semper 250 Kö. (6-zeilig)	97.2	89.5	-7.7
ZZoom 180 Kö. (6-zeilig)	105.2	102.6	-2.7
ZZoom 120 Kö. (6-zeilig)	112.3	105.4	-6.9
Hobbit 180 Kö. (6-zeilig)	101.0	105.3	4.3
Hobbit 120 Kö. (6-zeilig)	93.9	90.6	-3.3
Casanova 275 Kö. (2-zeilig)	94.4	93.6	-0.8
Caravan 275 Kö. (2-zeilig)	99.8	90.1	-9.7
Caravan 200 Kö. (2-zeilig)	100.0	96.2	-3.7
Cantare 275 Kö. (2-zeilig)	109.0	109.7	0.7
KWS Cassia 275 Kö. (2-zeilig)	95.6	104.3	8.7
Durchschnitt	99.3	97.4	-1.9



Wassergehalt:

Vergleich der beiden Behandlungsvarianten

Sorte	H ₂ O in % Variante I	H ₂ O in % Variante II	Differenz der Variante I + II
Fridericus 250 Kö. (6-zeilig)	11.10	13.50	2.40
Fridericus 175 Kö. (6-zeilig)	13.20	14.50	1.30
Franziska 250 Kö. (6-zeilig)	12.60	12.60	0.00
Franziska 175 Kö. (6-zeilig)	12.80	15.20	2.40
Landi 250 Kö. (6-zeilig)	11.30	11.70	0.40
Escarde 250 Kö. (6-zeilig)	12.50	13.20	0.70
Semper 250 Kö. (6-zeilig)	12.00	15.80	3.80
ZZoom 180 Kö. (6-zeilig)	12.80	13.70	0.90
ZZoom 120 Kö. (6-zeilig)	11.70	13.30	1.60
Hobbit 180 Kö. (6-zeilig)	12.90	15.10	2.20
Hobbit 120 Kö. (6-zeilig)	12.80	15.00	2.20
Casanova 275 Kö. (2-zeilig)	12.80	12.40	-0.40
Caravan 275 Kö. (2-zeilig)	13.90	14.90	1.00
Caravan 200 Kö. (2-zeilig)	13.80	14.80	1.00
Cantare 275 Kö. (2-zeilig)	12.10	14.10	2.00
KWS Cassia 275 Kö. (2-zeilig)	14.90	14.50	-0.40
Durchschnitt	12.70	14.02	1.32

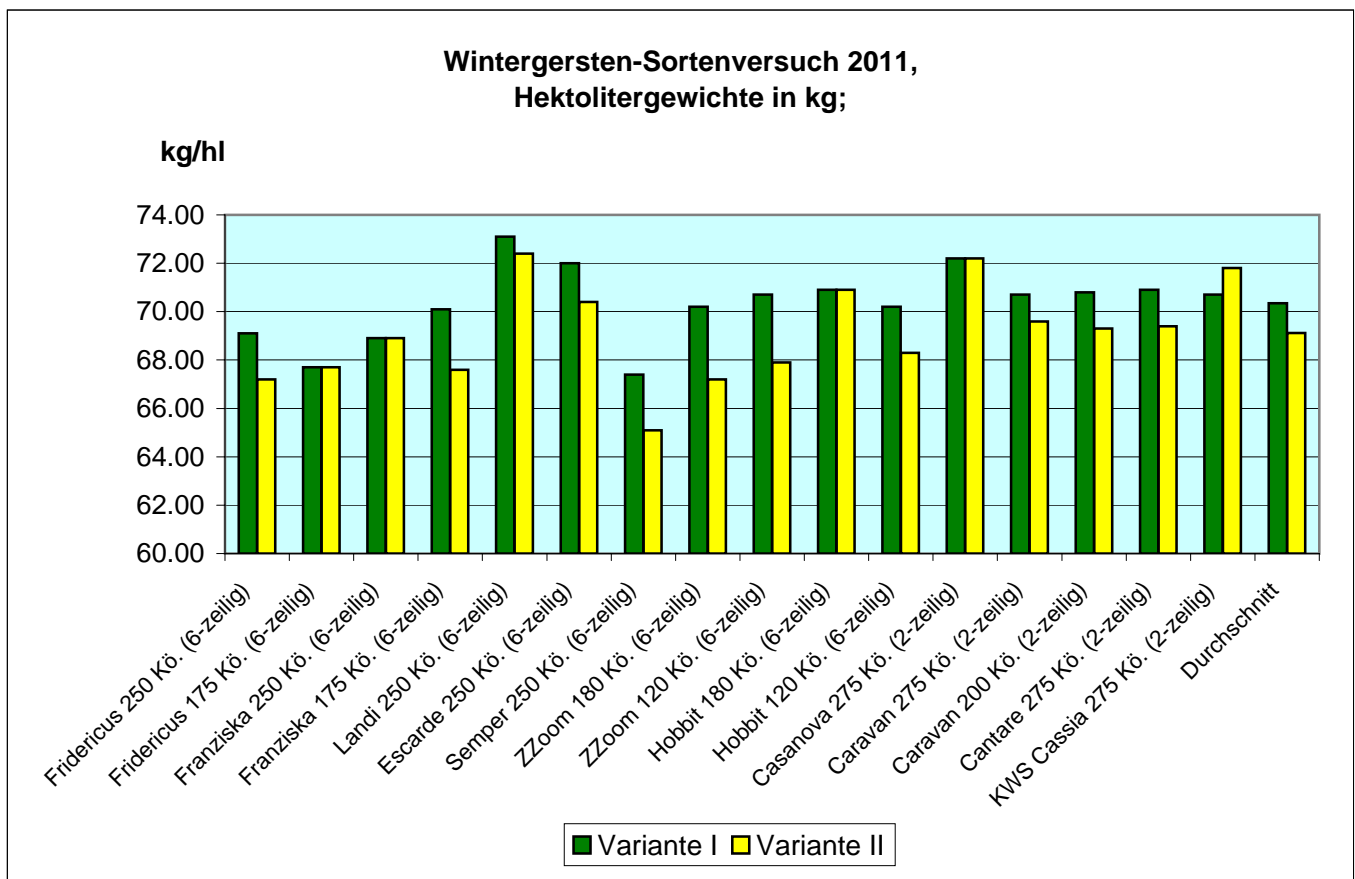




Hektolitergewichte:

Vergleich der beiden Behandlungsvarianten

Sorte	kg/hl Variante I	kg/hl Variante II	Differenz der Variante I + II
Fridericus 250 Kö. (6-zeilig)	69.10	67.20	-1.90
Fridericus 175 Kö. (6-zeilig)	67.70	67.70	0.00
Franziska 250 Kö. (6-zeilig)	68.90	68.90	0.00
Franziska 175 Kö. (6-zeilig)	70.10	67.60	-2.50
Landi 250 Kö. (6-zeilig)	73.10	72.40	-0.70
Escarde 250 Kö. (6-zeilig)	72.00	70.40	-1.60
Semper 250 Kö. (6-zeilig)	67.40	65.10	-2.30
ZZoom 180 Kö. (6-zeilig)	70.20	67.20	-3.00
ZZoom 120 Kö. (6-zeilig)	70.70	67.90	-2.80
Hobbit 180 Kö. (6-zeilig)	70.90	70.90	0.00
Hobbit 120 Kö. (6-zeilig)	70.20	68.30	-1.90
Casanova 275 Kö. (2-zeilig)	72.20	72.20	0.00
Caravan 275 Kö. (2-zeilig)	70.70	69.60	-1.10
Caravan 200 Kö. (2-zeilig)	70.80	69.30	-1.50
Cantare 275 Kö. (2-zeilig)	70.90	69.40	-1.50
KWS Cassia 275 Kö. (2-zeilig)	70.70	71.80	1.10
Durchschnitt	70.35	69.12	-1.23





Lagerungsbonitur:

Sorte	Note Variante I	Note Variante II	Note Extenso
Fridericus 250 Kö. (6-zeilig)	1	1	1
Fridericus 175 Kö. (6-zeilig)	1	1	1
Franziska 250 Kö. (6-zeilig)	1	1	1
Franziska 175 Kö. (6-zeilig)	1	1	1
Landi 250 Kö. (6-zeilig)	1	1	1
Escarde 250 Kö. (6-zeilig)	1	1	1
Semper 250 Kö. (6-zeilig)	1	1	1
ZZoom 180 Kö. (6-zeilig)	1	1	1
ZZoom 120 Kö. (6-zeilig)	1	1	1
Hobbit 180 Kö. (6-zeilig)	1	1	1
Hobbit 120 Kö. (6-zeilig)	1	1	1
Casanova 275 Kö. (2-zeilig)	1	1	1
Caravan 275 Kö. (2-zeilig)	1	1	1
Caravan 200 Kö. (2-zeilig)	1	1	1
Cantare 275 Kö. (2-zeilig)	1	1	1
KWS Cassia 275 Kö. (2-zeilig)	1	1	1
Durchschnitt	1	1	1

Skala der Lagerbonitur: 1 = vollständig stehend; 9 = vollständig liegend

